

Especial HD PLAYER

# E-Learning

## Añadir una imagen o imágenes

# INDICE



- 1. Añadir una imagen o imágenes en HD Player

# 1. Añadir una imagen o imágenes en HD Player

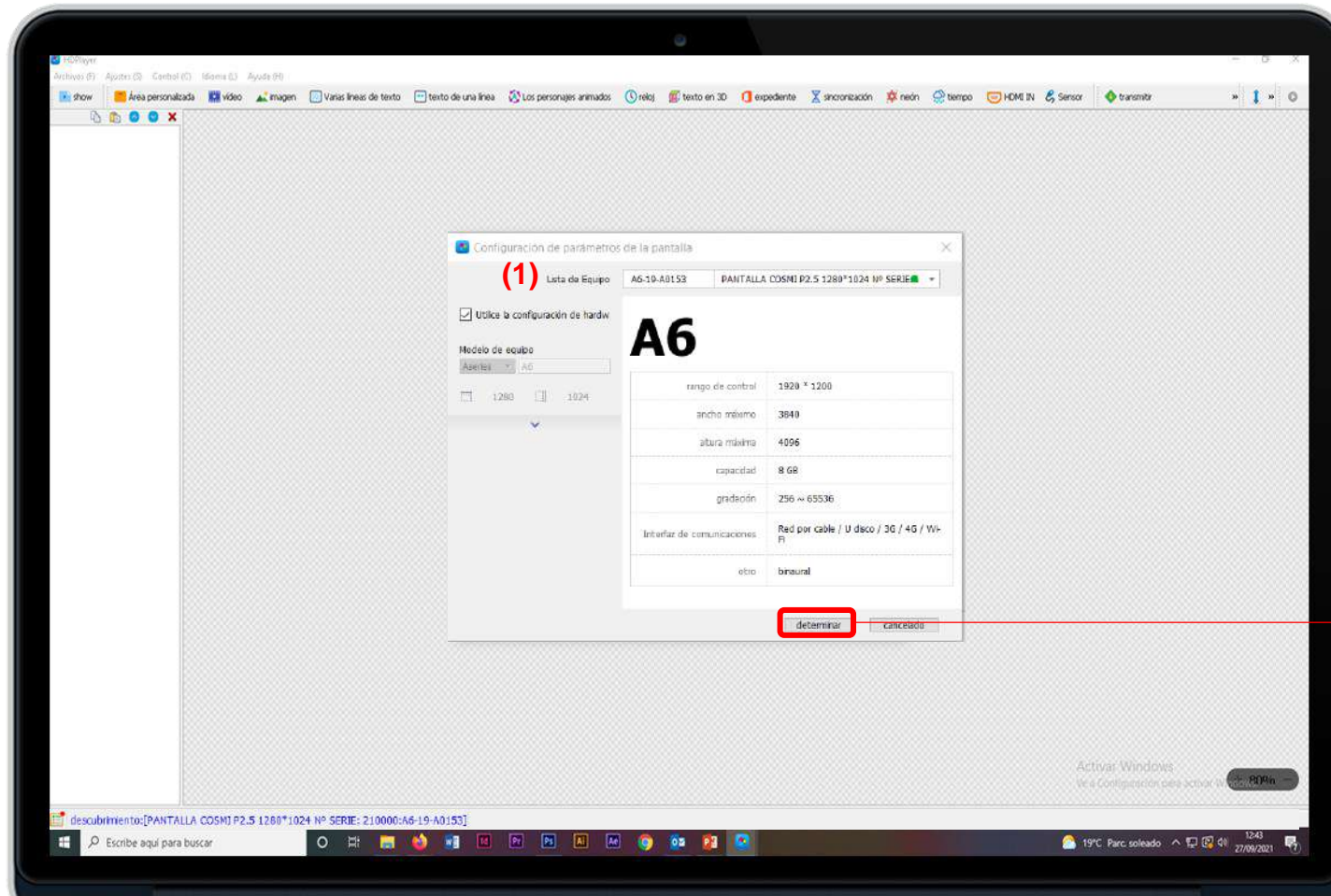
## PASO PREVIO:

Al abrir el software HD Player por primera vez o cuando se crea una nueva pantalla 

Lo primero que aparecerá es una ventana flotante con el tipo de tarjeta del equipo Cosmi. En este ejemplo utilizamos la A6.

Si es la correcta hacemos clic en determinar.

**Nota:** recuerde que si cuenta con varias tarjetas (de distintas pantallas) hay que hacer clic en: **lista de equipo(1)** en el que se abrirá un desplegable y se elijará la tarjeta con la que se va a trabajar



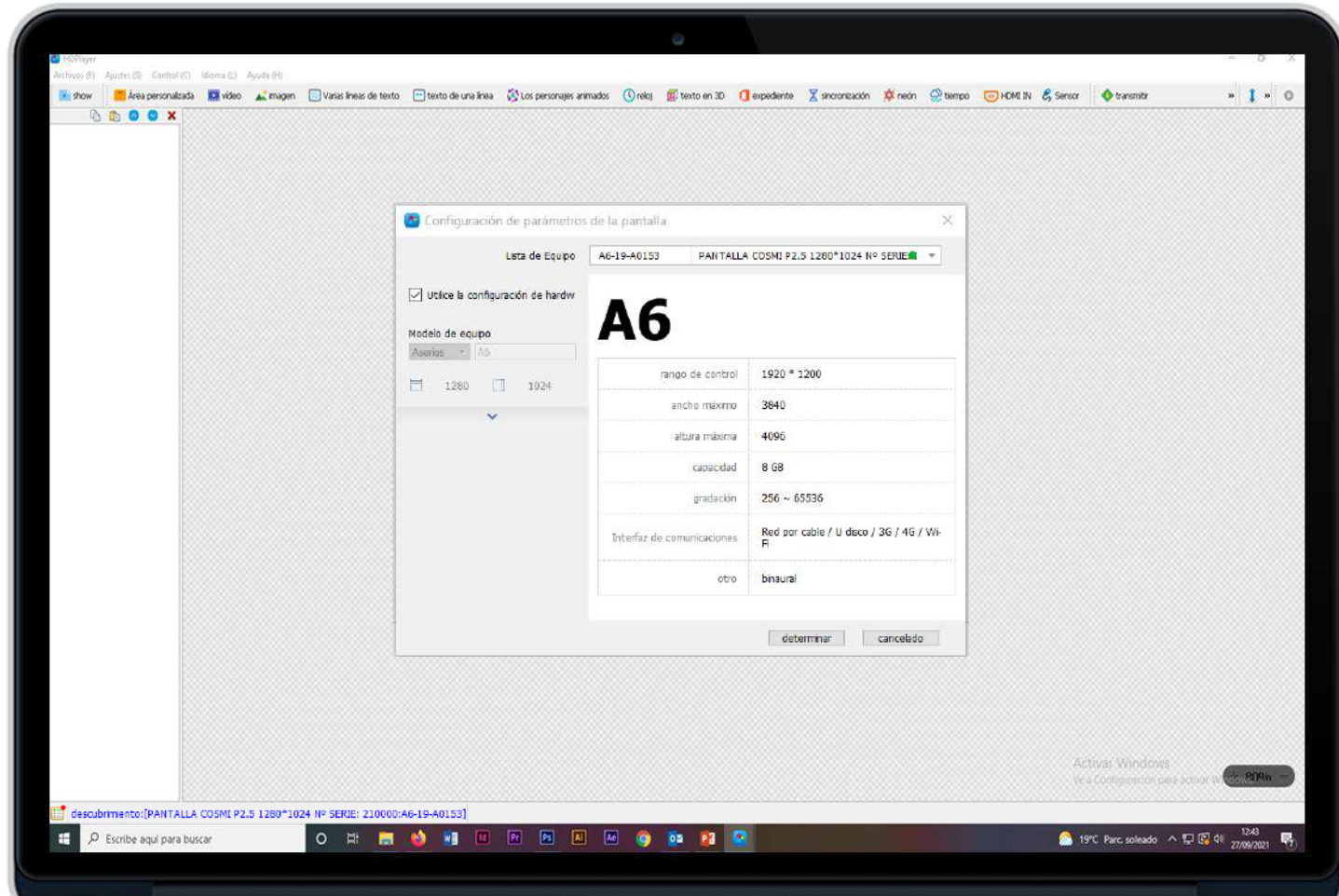
# 1. Añadir una imagen o imágenes en HD Player

## A tener en cuenta:

Recuerde que esta barra debe tener el **texto en azul**. Eso significará que la tarjeta esta conectada y lista para trabajar con ella.

Además en la misma se muestran datos importantes como: **el tipo de pantallas, píxeles, tipo de tarjeta y número de serie de la pantalla.**

Puede trabajar en HD Player sin tener conectada la tarjeta, pero es obligatorio que en los datos de la tarjeta coincidan con los datos reales de la tarjeta de su pantalla



# 1. Añadir una imagen o imágenes en HD Player

## PASO 1:

Una vez elegida la tarjeta, aparecerá por defecto una **nueva visualización** y dentro de esta un nuevo **show**.

Es decir, la nueva visualización corresponde a una lista de reproducción y cada show es el contenido específico.

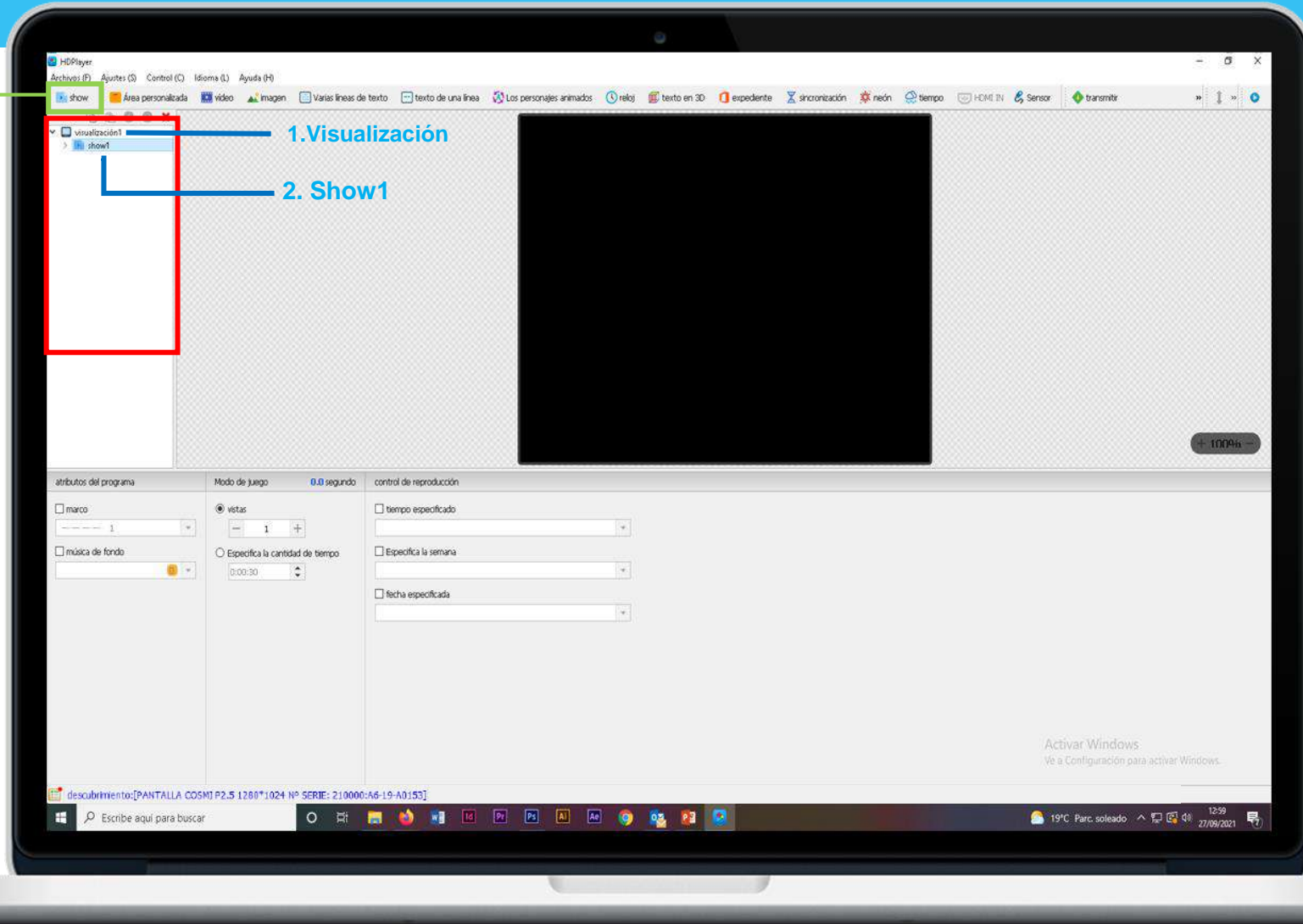
Por ejemplo:

- Visualización 1
  - > Show 1(imagen)
  - > Show 2 (video)
  - > Show 3 (texto)

**Tanto la visualización como el show pueden renombrarse. Y pueden crearse tantos show como sean necesarios.**

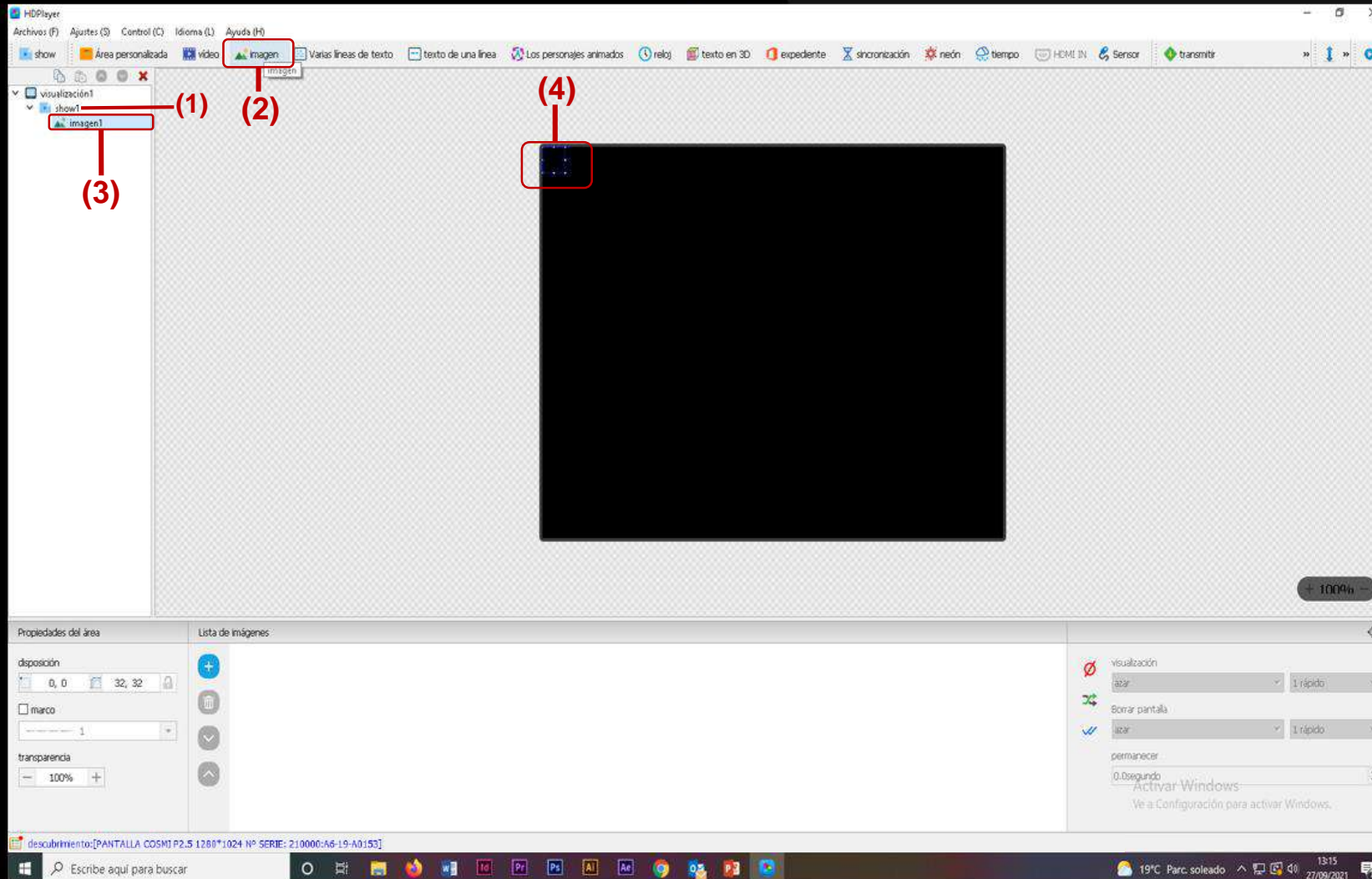
**Si previamente ya hemos creado un show, podemos añadir a nuestra lista de reproducción un nuevo show con otro contenido, haciendo clic en **show** (3)**

(3)



**Nota:** dentro del show se pueden crear diferentes contenidos siempre que sean diferentes áreas

# 1. Añadir una imagen o imágenes en HD Player

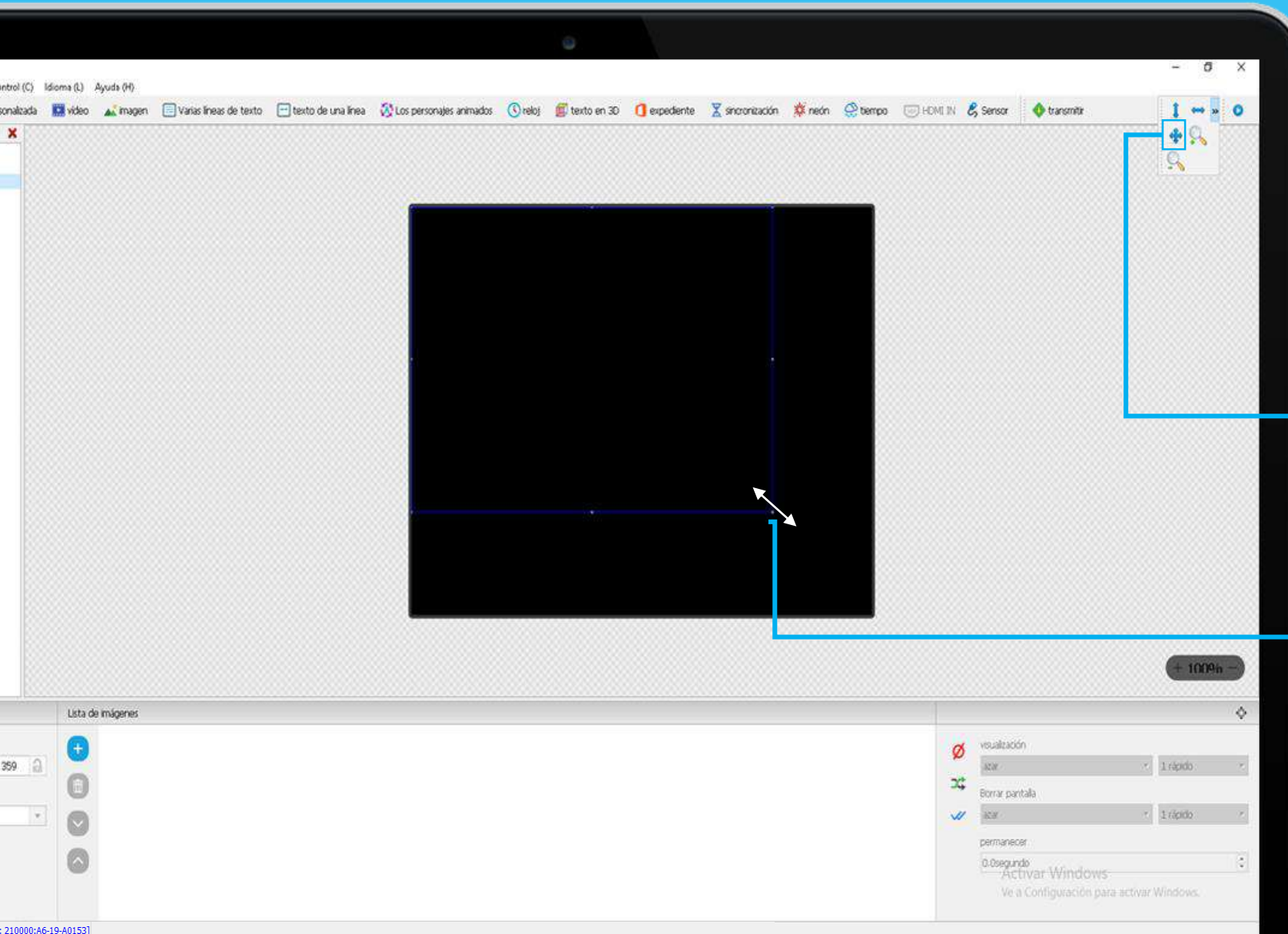


## PASO 2:

Para crear un nuevo área de imagen o imágenes en nuestra pantalla Cosmi. Hacemos clic en el **show1 (1)** y a continuación clicamos en el botón **imagen(2)**.

Automáticamente aparecerá bajo el show la **imagen(3)**. Y se creará un **nuevo área (4)** en la pantalla de visualización


# 1. Añadir una imagen o imágenes en HD Player



## Consejo de área de visualización:

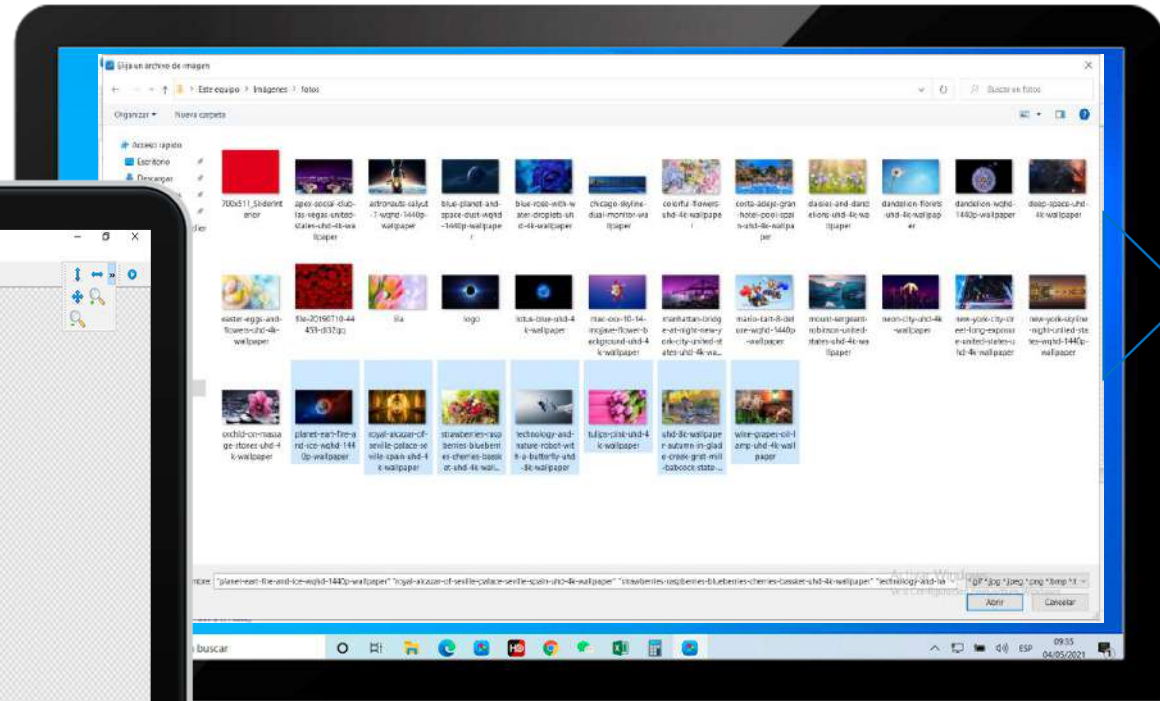
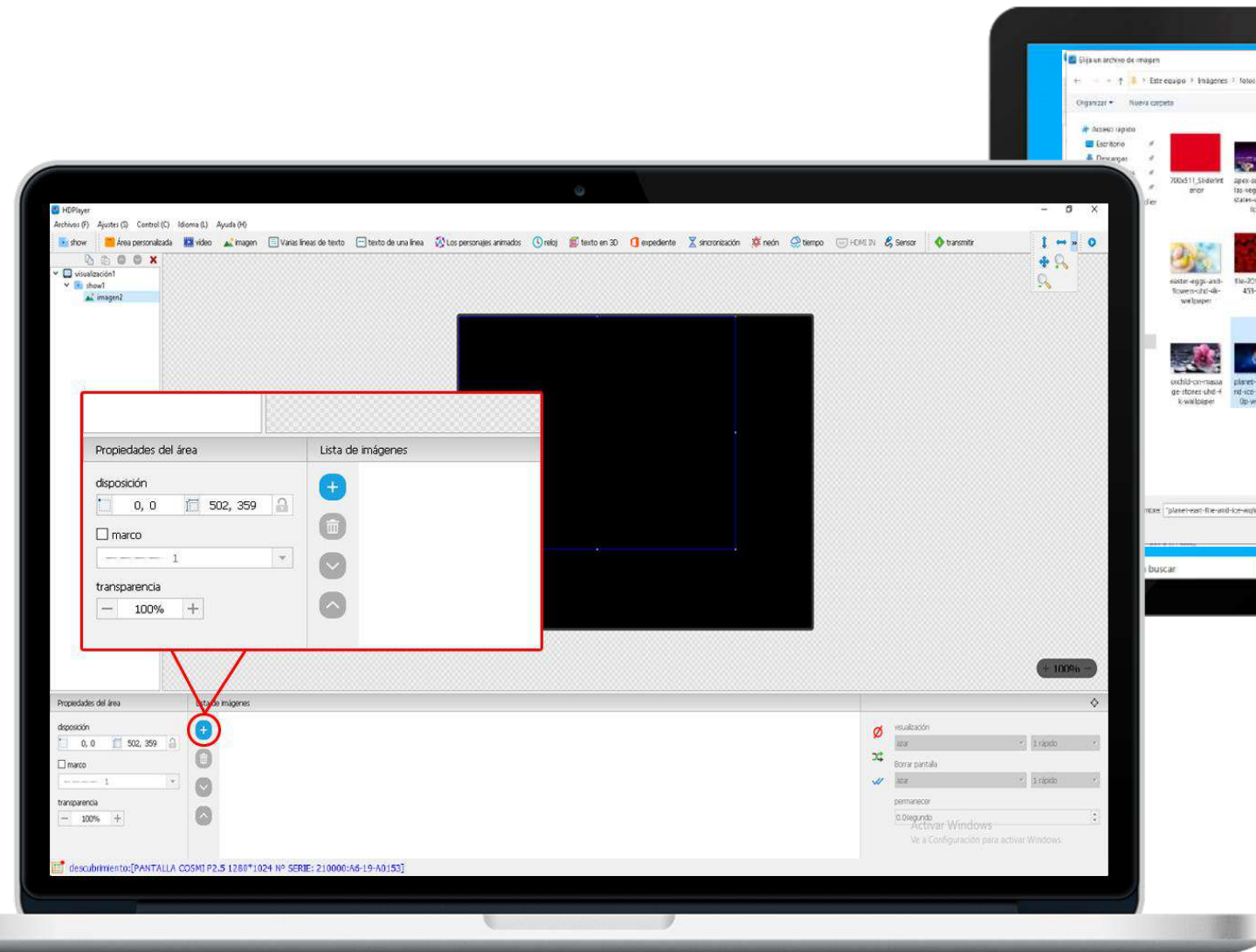
Para seleccionar el área de pantalla a pantalla completa se puede hacer de dos modos:

- **Automáticamente:**  
haciendo clic en este icono 


- **Manual:**  
Arrastrando el área de visualización hasta ocupar toda la pantalla en negro. 

**Nota:** recuerde que en este área será donde se reproduzcan las imágenes o imagen en la pantalla. Por lo que si no se selecciona completamente se verá en el recuadro de área creado

# 1. Añadir una imagen o imágenes en HD Player



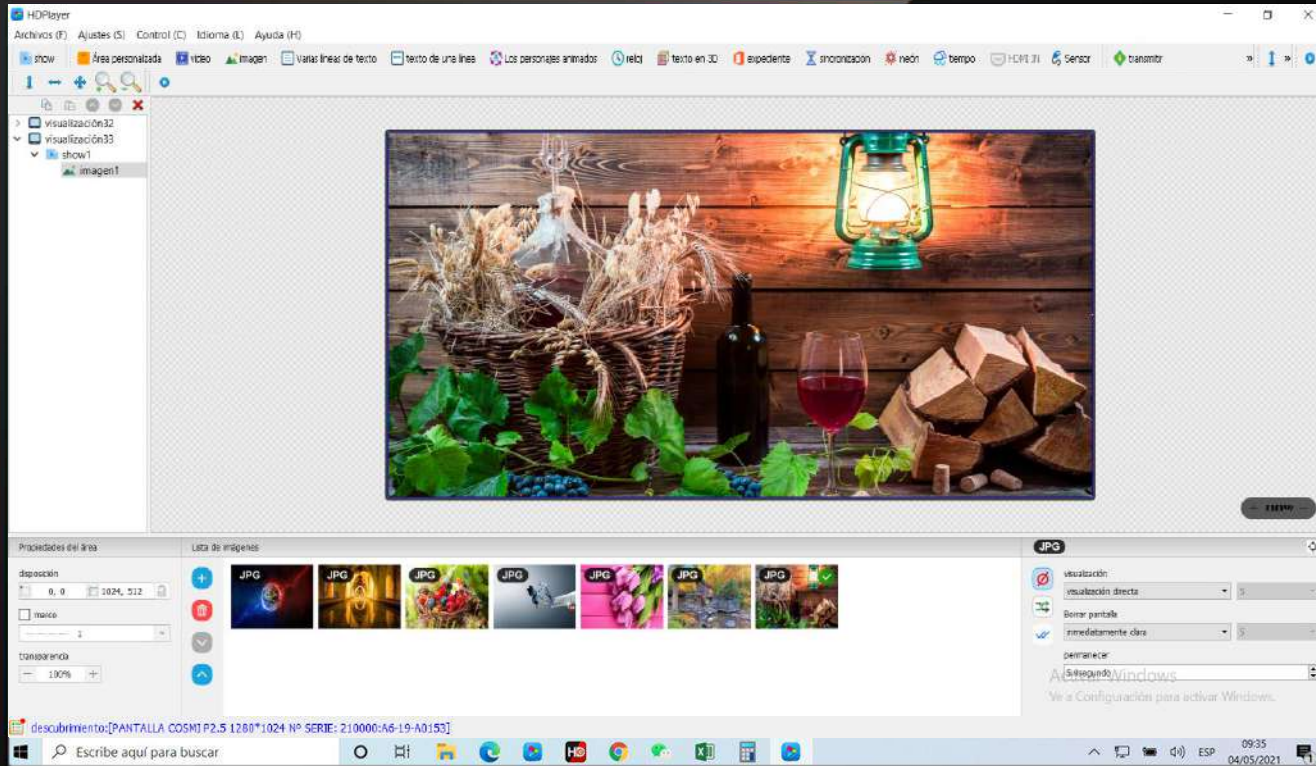
Ventana flotante

**PASO 3:** para seleccionar las imágenes que irán dentro del show hay que hacer clic en 

Después se abrirá una **ventana flotante** con las imágenes del equipo, en la cual se podrán seleccionar las imágenes que se quieren visualizar en la pantalla

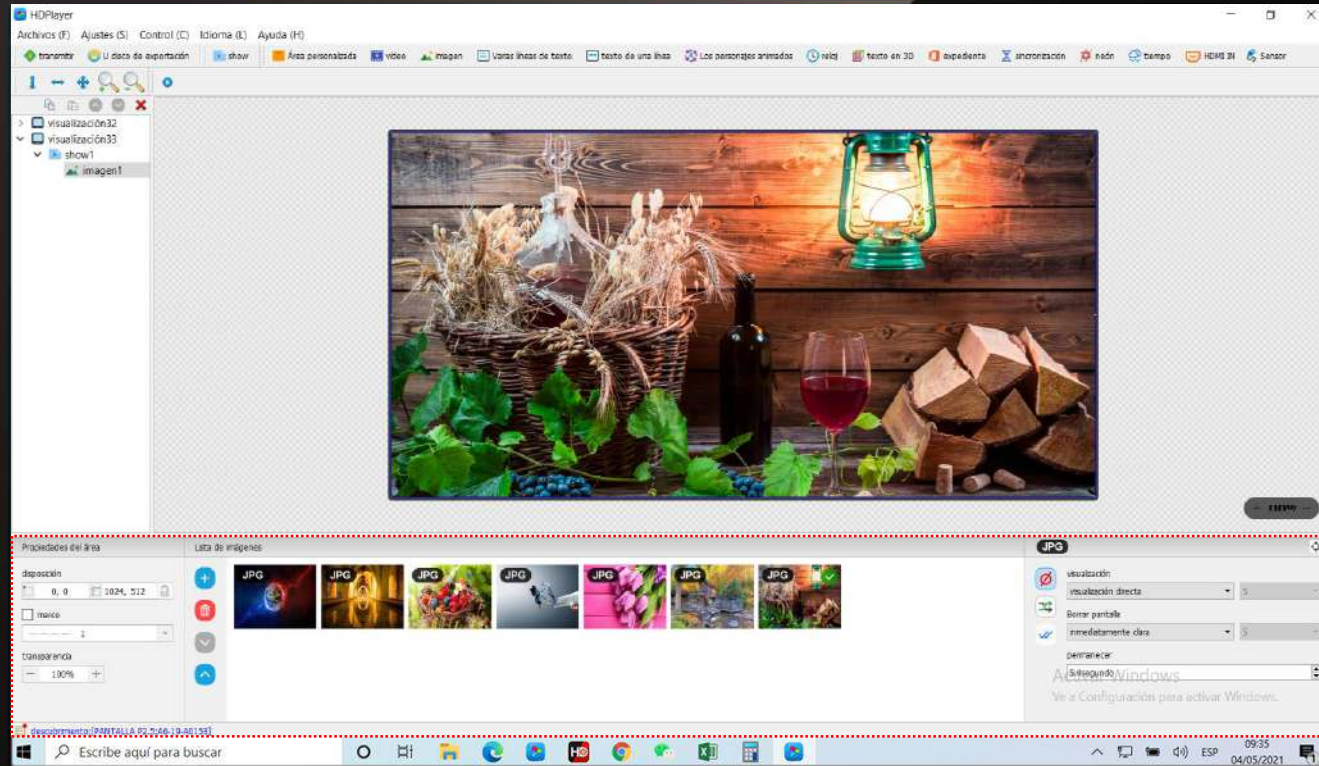


# 1. Añadir una imagen o imágenes en HD Player



**PASO 4:** Una vez se insertan las imágenes nos aparece una previsualización tal y como se ve en la imagen. Si se deja tal y como esta, las imágenes que se ven irán **pasando el bucle**.

# 1. Añadir una imagen o imágenes en HD Player



**PASO 5:** Una vez se insertan las imágenes nos aparece una previsualización de todas ellas. Asimismo aparecerá una serie de ajustes del contenido

# 1. Añadir una imagen o imágenes en HD Player

## Ajustes de imagen:

### Marco

Si se selecciona, se creará automáticamente un marco en todo el bucle de imágenes. Haciendo clic en el desplegable se puede seleccionar distintos marcos



### Añadir imágenes

Se volverá a abrir la galería de imágenes del equipo para añadir más imágenes

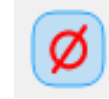


### Recuadro de previsualización:

Aquí se verán todas las imágenes pendientes de insertar en el equipo Cosmi

### Quitar transiciones

Si el botón esta activo. Todas las transiciones serán visualización directa. Visualización directa significa que no tiene transición. En el momento en el que a una imagen se le aplique una transición este botón se desactivará de esa imagen específica.



### In/out al azar

Este botón aplicará a la imagen una transición de entrada y salida al azar. Se debe aplicar imagen a imagen.



### Lista de transiciones IN

Pueden elegirse diferentes transiciones de entrada dentro del menú desplegable. Es decir, como va a entrar la imagen a la escena

### Proporción

Si se mantiene el botón de relación aspecto pulsado mantendrá las proporciones de la imagen. Se aplica a cada imagen específicamente



### Borrar imágenes

Teniendo seleccionada la imagen que se quiere borrar. Se hará clic en este botón y se eliminará del contenido a transmitir a la pantalla



### Cambiar el orden de las imágenes

Con estas flechas de desplazamiento puede cambiar el orden de las imágenes en bucle.

### Lista de transiciones OUT

Pueden elegirse diferentes transiciones de salida dentro del menú desplegable. Es decir, como va a salir la imagen a la escena

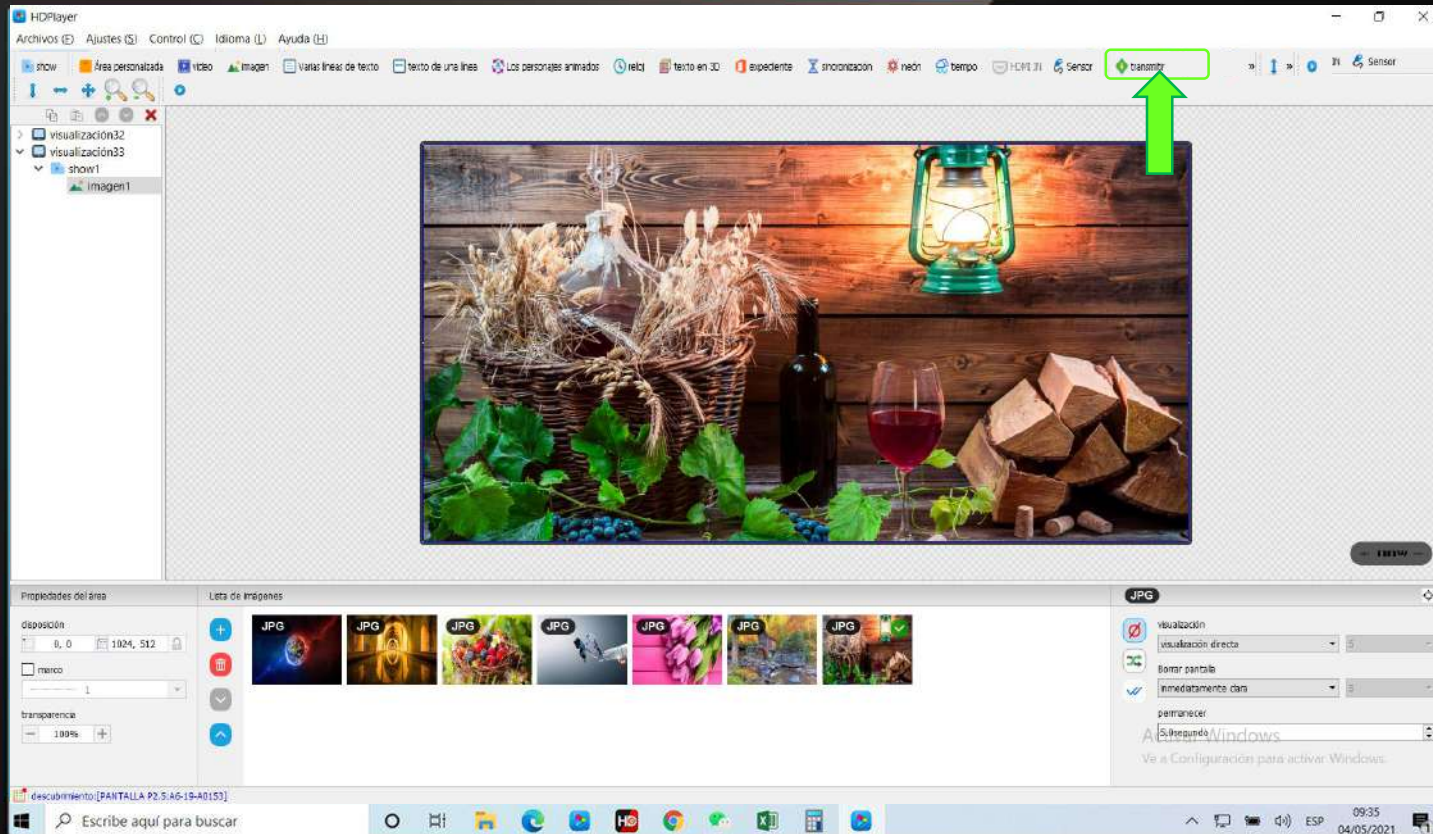
### Tiempo de permanencia

Es el tiempo que va a permanecer la imagen en escena. Más tiempo, mayor duración de la imagen

### Tiempo de transición

Es el tiempo que tarda la transición en pasar. Un número elevado tardará más tiempo la transición en pasar.

# 1. Añadir una imagen o imágenes en HD Player



**PASO 6:** Una vez tenemos todos los ajustes añadidos a cada imagen. Hacemos clic en **transmitir** para enviar el contenido a la pantalla Cosmi



## Conoce más

En nuestra sección del [Club Cosmi](#) o  
del [Club usuario](#)

Descubre también las **Cosmi Class**

